

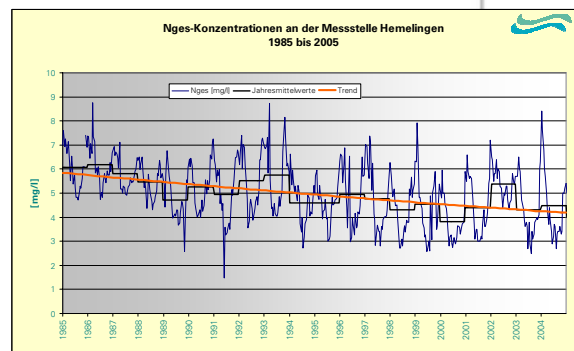
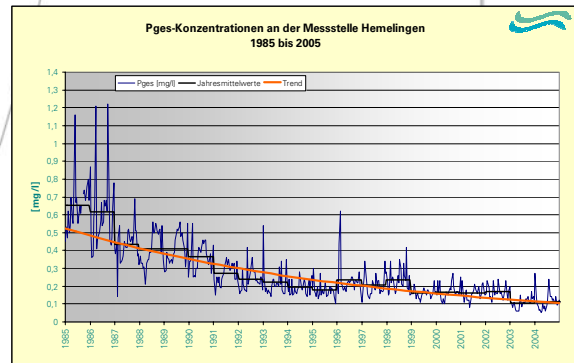
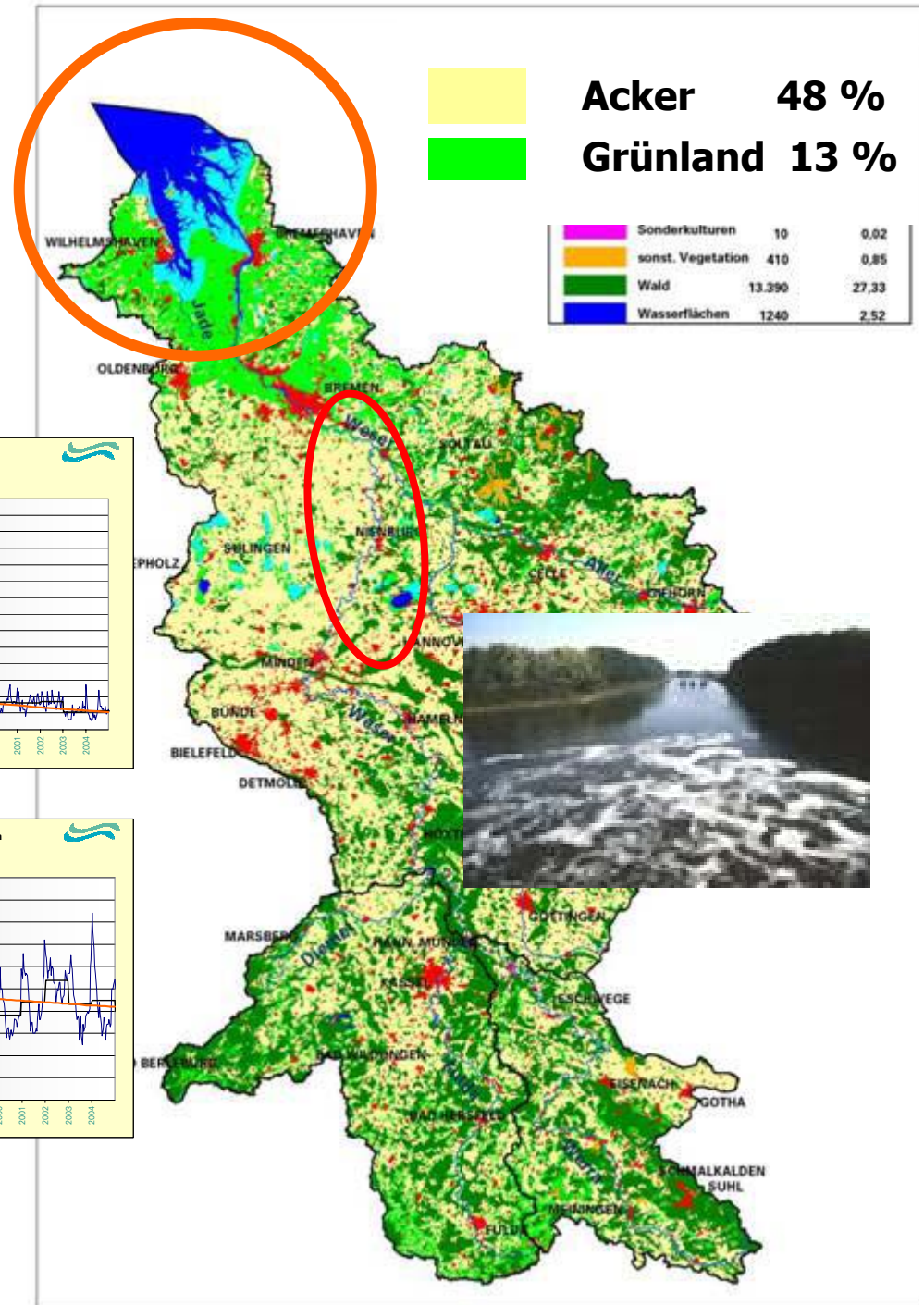


Einführung in das überregionales Handlungsfeld Nährstoffe

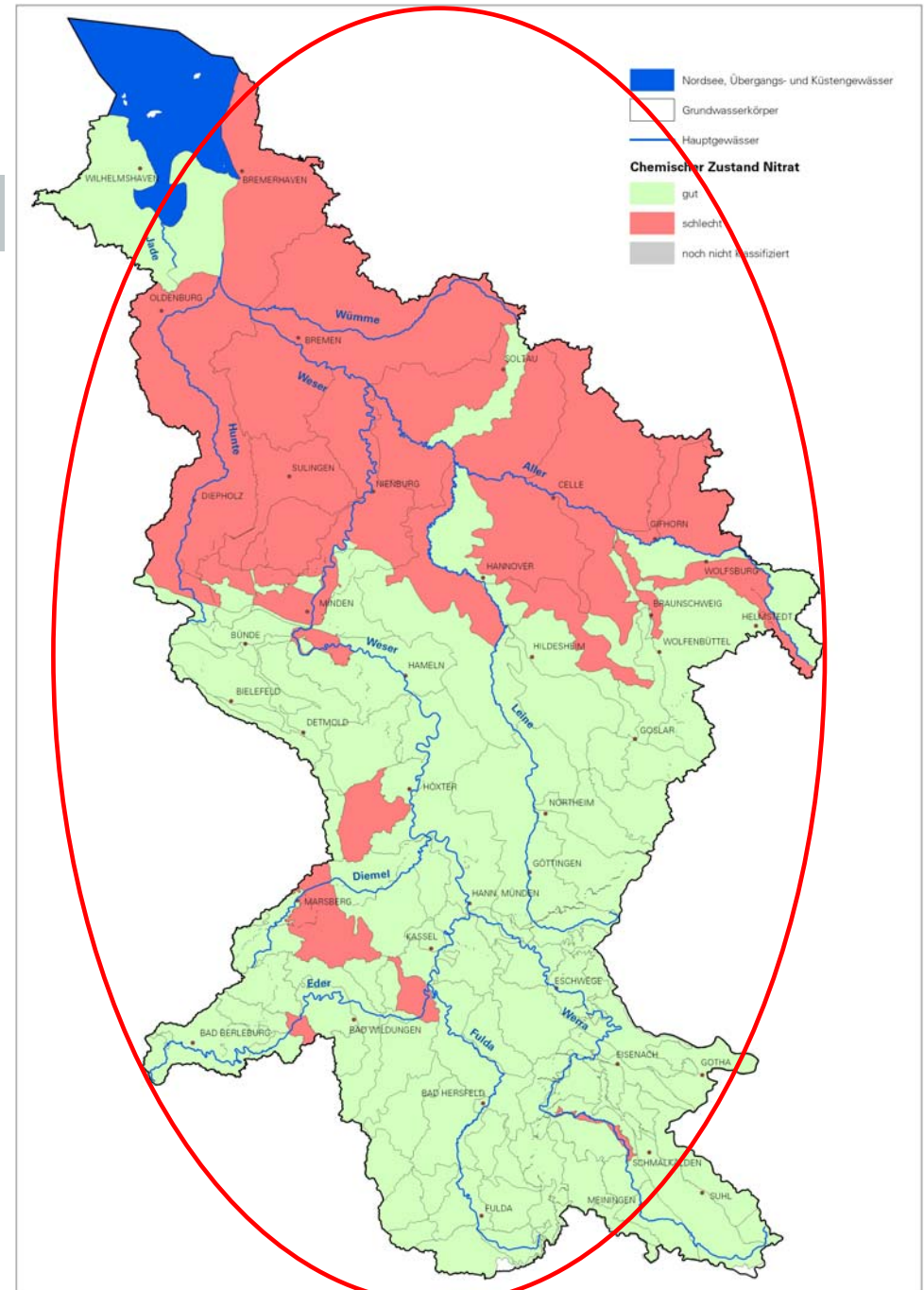
Anlass für das Modellvorhaben

AGRUM Weser





Zustandsbewertung
der GWK, BWP 2009
(Stand 22.12.08)



- **Wie gelangen die Nährstoffe in die Gewässer?**
- **Welche Anteile gelangen in OW oder GW?**
- **Welche Maßnahmen sind wo besonders effektiv?**

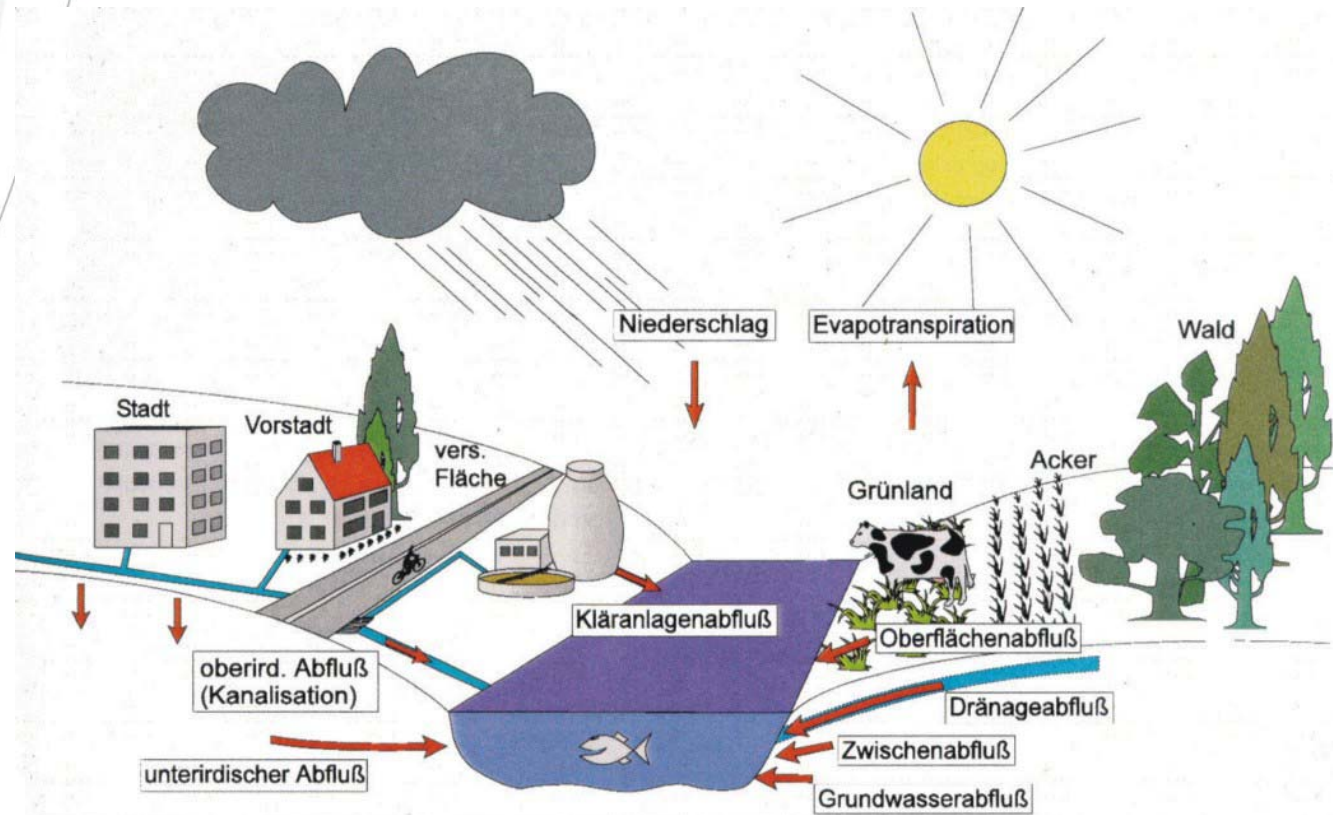


Abb.: Die Wasserbilanz

- 1. Flussgebietsweite Betrachtung aller Gewässer und ihrer hydrologischen und hydrogeologischen Zusammenhänge**
- 2. Flussgebietsweite Analyse der derzeitigen Nährstoffsituation in allen Gewässern**
- 3. Prognose der Auswirkungen des Baseline Szenarios bis 2015**
- 4. Entwicklung von Maßnahmenzenarien im Hinblick auf die Erreichung von überregionalen Bewirtschaftungszielen**



- **Grundwasser**
 - **Nitrat:**
Reduzierung der Nitratkonzentrationen im Grundwasser auf 50 mg/l Nitrat
- **Binnengewässer**
 - **Phosphor:**
Reduzierung der Phosphorkonzentrationen in den Oberflächengewässern auf 0,1 mg/l P
- **Küstengewässer:**
 - **Stickstoff:**
Reduzierung der Stickstofffracht um 50% (1985)



- **Unterstützung durch numerische Modelle**
- **Bundesländerübergreifend**
- **Kombinierter Ansatz von punktuellen und diffusen Quellen**
- **Berücksichtigung sozioökonomischer Randbedingungen**
- **=> Modellverbund**
- **Enger Abstimmungsprozess mit Landwirtschaft und Wasserwirtschaft**
- **Projektlaufzeit 01.10.05 – 30.09.08**

Landkreise in der FGE Weser

